



El nuevo grado de confort.^{MR}



GUÍA DE
PR^oDUCTO
CALENTAMIENTO DE AGUA



AGUA CALIENTE



CLIMATIZACIÓN



REFRIGERACIÓN

rheem.com.mx



El nuevo grado de confort.™

Rheem en el mundo



 LÍDER GLOBAL

 LABORATORIO

 INVESTIGACIÓN Y DESARROLLO

Como parte del Grupo Paloma, líder en la fabricación y comercialización de electrodomésticos en el mundo, ubicado en Nagoya, Japón, y con presencia en más de 75 países y el portafolio más grande en soluciones para calentamiento de agua, acondicionamiento de ambiente y refrigeración, Rheem es la marca de calentadores más vendida del mundo.

Siempre estamos en búsqueda y desarrollo de nuevos mercados mediante la integración de líneas de productos y negocios convirtiéndonos en el único proveedor que ofrece soluciones en calentamiento de agua, acondicionamiento de ambiente y refrigeración simultáneamente.



El nuevo grado de confort.™



Nuestra misión, “Ayudar a las familias a gozar de un nuevo nivel y grado de confort, con soluciones que mantengan el hogar fresco en verano y cálido en invierno, disfrutando de agua caliente todo el año”.

¿Por qué Rheem?

Asesoría gratuita

En Rheem nos comprometemos con los proyectos que quieras emprender, siempre estamos listos para apoyarte con expertos en las industrias de calentamiento de agua, climatización y refrigeración.

Esquema de servicio nacional

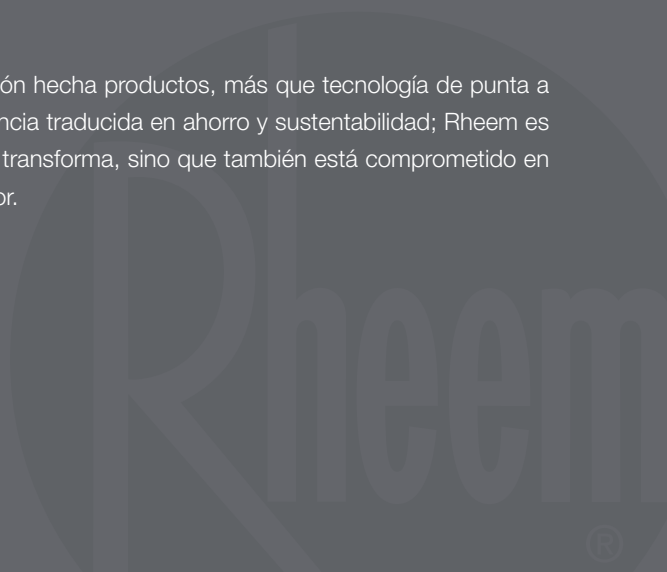
Con más de 90 años de experiencia y el respaldo global que garantiza el intercambio de conocimientos en cada categoría de producto, nos comprometemos contigo y tus clientes a respaldar los productos, a través de una amplia red especializada en calentamiento de agua, acondicionamiento de ambiente y refrigeración que te permiten tener la tranquilidad de que tu producto siempre estará al 100% manteniéndolo en óptimas condiciones a lo largo de su vida útil.

Refacciones genéricas universales

Ya sea con la marca Protech para aire acondicionado o Preferred para calentadores de agua, te ofrecemos una línea de refacciones de la más alta calidad y garantía.

Compromiso contigo

Rheem es mucho más que innovación hecha productos, más que tecnología de punta a nuestro alcance, más que alta eficiencia traducida en ahorro y sustentabilidad; Rheem es innovación continua, que no solo te transforma, sino que también está comprometido en convertir tu entorno en un lugar mejor.



Elegir TU calentador jamás fue tan **fácil**

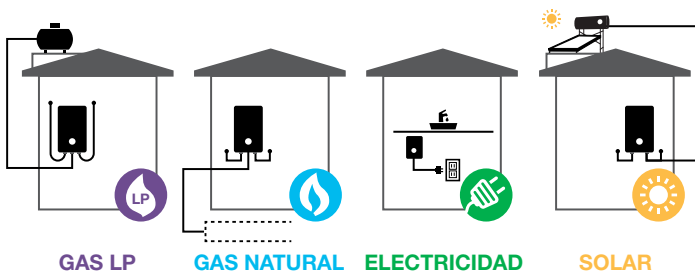


Sigue las siguientes recomendaciones y encuentra el calentador Rheem ideal para ti y tu familia

1 Número de servicios (regaderas o lavabos) en tu hogar que se ocupan simultáneamente.

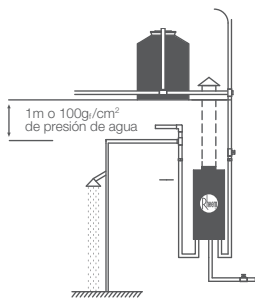
1/2 Servicio **1 Servicio**

2 Tipo de suministro de energía: Gas LP, Gas Natural, Electricidad y Solar.

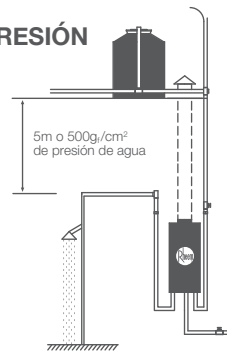


3 Define que tipo de presión tienes en tu hogar.

BAJA PRESIÓN



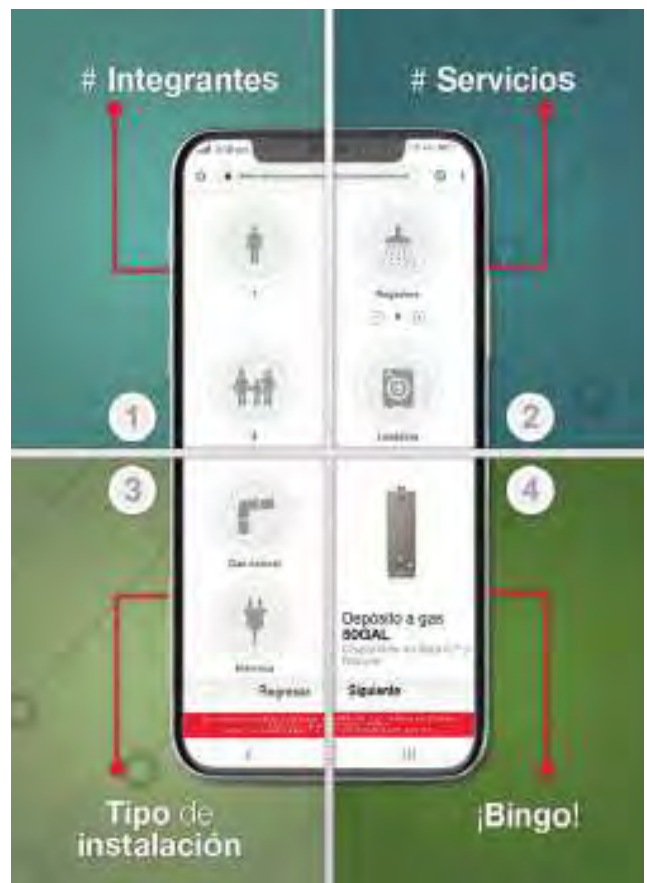
ALTA PRESIÓN

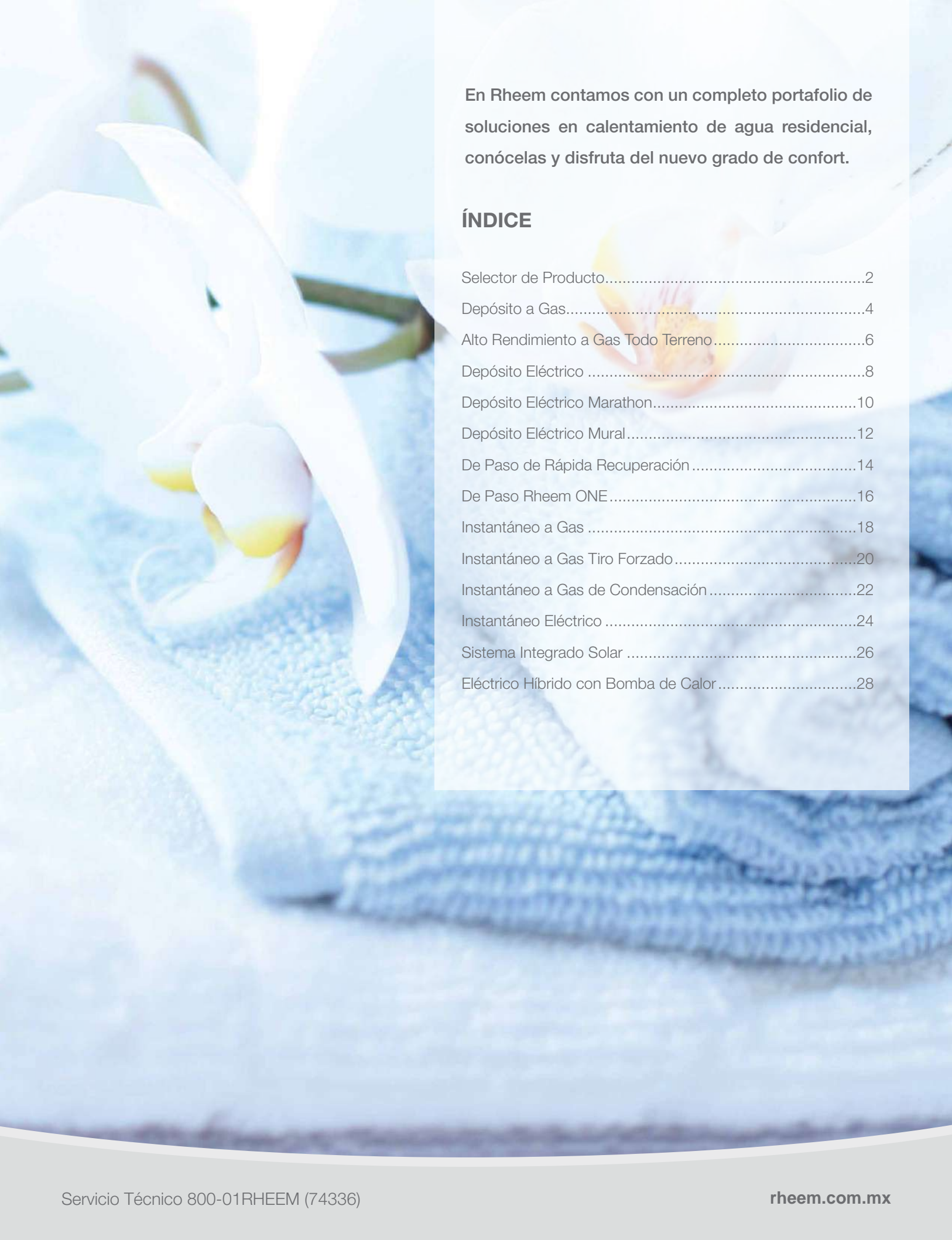


GAS					
	Depósito	Todo Terreno	Rápida Recuperación	ONE	Instantáneo
No. de servicios simultáneos	1 a 10	2	1 a 2	1 1/2	1 a 5
Distancias	Largas (10-15 m)	Largas (10-15 m)	Medianas (hasta 10 m)	Medianas (5-10 m)	Medianas (5-10 m)
Requerimiento de presión de agua	No existen restricciones de presión mínima				a partir de 100 g./cm ²
Tipo de clima	Frío/Cálido	Frío/Cálido	Templado	Templado	Templado
Tipo de agua (concentración de sales)	Alta	Alta	Media	Baja	Baja

ELÉCTRICOS					
	Depósito	Mural	Instantáneo	Marathon	Híbrido
No. de servicios simultáneos	1/2 a 10	1/2 a 1.5	1/2 a 4	1/2 a 10	1/2 a 8
Distancias	Largas (10-15 m)	Cortas (1-5m)	Cortas (1-5m)	Largas (10-15 m)	Medianas (5-10m)
Requerimiento de presión de agua	No existen restricciones de presión mínima				
Tipo de clima	Frío/Cálido	Templado	Templado	Frío/Cálido	Frío/Cálido /Templado
Tipo de agua (concentración de sales)	Alta	Baja	Baja	Alta	Alta

Encuentra tu equipo ideal con nuestro selector de productos



A white orchid flower is in focus on the left side of the page, resting on a blue textured towel. The background is a soft, out-of-focus blue.

En Rheem contamos con un completo portafolio de soluciones en calentamiento de agua residencial, conócelas y disfruta del nuevo grado de confort.

ÍNDICE

Selector de Producto.....	2
Depósito a Gas.....	4
Alto Rendimiento a Gas Todo Terreno.....	6
Depósito Eléctrico	8
Depósito Eléctrico Marathon.....	10
Depósito Eléctrico Mural.....	12
De Paso de Rápida Recuperación.....	14
De Paso Rheem ONE.....	16
Instantáneo a Gas	18
Instantáneo a Gas Tiro Forzado.....	20
Instantáneo a Gas de Condensación.....	22
Instantáneo Eléctrico	24
Sistema Integrado Solar	26
Eléctrico Híbrido con Bomba de Calor.....	28



El nuevo grado de confort.^{MR}



GARANTÍA **6 AÑOS***

Calentador de Depósito a Gas

- Mayor seguridad y eficiencia de la categoría
- Ideal para tinas y jacuzzis
- No requiere presión o flujo mínimo de agua

La Gran Diferencia Rheem



Sistema de seguridad

Triple sistema de seguridad, que da tranquilidad a tu familia:

- Termostato con sistema de seguridad.
- Válvula de alivio (a partir del modelo de 20 galones).
- Doble Puerta de acceso. Doble protección para los niños.



Ahorro

En relación a un calentador de depósito igual, con 8 años de antigüedad.**



Encendido

Encendido piezo eléctrico; no más cerillos. Operación sin pila.

Charola rompe vientos que evita que se apague el calentador por corrientes de aire (a partir del modelo de 20 galones).



Quemador Gasmaster de acero aluminizado, resistente a la corrosión, alarga la vida útil del calentador.



Porcelanizado

Tanque de grueso calibre con porcelanizado Rheemglas^{MR} que alarga la vida del producto.

Robusta protección catódica que duplica la vida del tanque.



Sistema Everkleen®

Exclusivo Sistema Everkleen® que evita la acumulación de sales, dándole mayor durabilidad al calentador, aún con aguas duras.



Aislamiento

Aislamiento de 1" de espuma R-Foam^{MR} de poliuretano de alta densidad que evita pérdidas térmicas, minimizando las reencendidas. Ahorra 50% de la energía consumida por reencendidas vs aislamientos de fibra de vidrio o lana mineral.



Instalación y Mantenimiento

Fácil y adaptable a cualquier tipo de instalación. Válvula de drenado, para vaciar y limpiar el tanque.

* 6 años en tanque; 1 año en el resto de las partes. Registra tu equipo en www.rheem.com.mx y obtén un año más de garantía totalmente gratis.

Calentador de Depósito a Gas



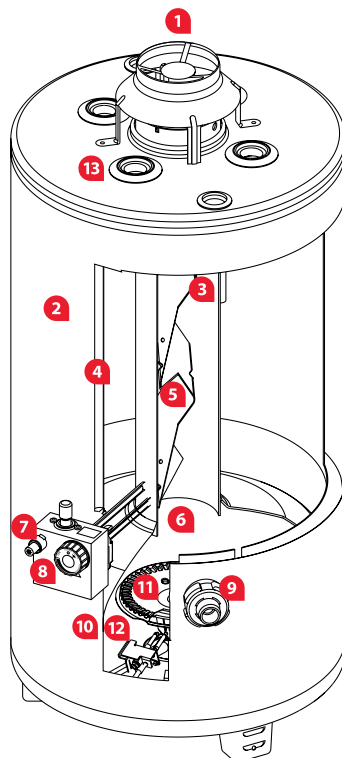
Agua caliente a temperatura estable a la medida de cualquier necesidad, gracias a su calidad, eficiencia y durabilidad.

MODELO		29V10	29V13	29V20	29V30	29V40	29V50	29VR75	29V100
Capacidad	L (gal)	38 (10)	49 (13)	76 (20)	114 (30)	152 (40)	190 (50)	284 (75)	378 (100)
Número de servicios simultáneos		1*	1.5*	2*	3*	4*	5*	8*	10*
Altura total	cm	83	86.5	113	150.8	152.2	151.1	153.67	162.5
Diámetro	cm	36	40	40	40	45	50	66.6	66.6
Peso (tanque vacío)	kg	25.4	35	41.1	44.3	49.9	63.5	145	154.2
Carga térmica	kW	3.5	3.9	4.5	4.3	4.5	4.5	12	12
Tiempo de recuperación	min	18	18	23	45	56	65	40	52
Eficiencia energética promedio		76%	77%	80%	83%	82%	82%	82%	82%
Presión máxima de trabajo	kg/cm ²	6.42							
Presión de prueba hidrostática	kg/cm ²	13							
Tipo de gas		Disponible en Gas LP y Gas Natural							
Presión de gas requerida	kPa (g./cm ²)	Gas LP a 2.74 (27.94) y Gas Natural a 1.76 (17.95)							
Válvula de gas		SIT AC2							
Concentración de monóxido	ppm	Menor a 180							
Recubrimiento exterior		Pintura electrostática en polvo horneada							
Recubrimiento interior del tanque		Porcelanizado Rheemglas ^{MR}							
Autolimpieza		Sistema Everkleen [®]							
Aislante térmico	Pulgadas	1" Poliuretano de alta densidad R-Foam ^{MR}							
Ánodo de protección		Magnesio (1 en todos los modelos)							
Válvula de drenado		De cuerda horizontal y plástico rígido							
Válvula de alivio	psi	150, a partir del modelo 29V20							
Quemador		Gasmaster de acero aluminizado							
Tipo de encendido		Piezo eléctrico							
Conexión de entrada y salida de agua	Pulgadas NPT	3/4						1	
Conexión de entrada de gas	Pulgadas NPT	1/2							
Garantía		6 años en tanque; 1 año en el resto de las partes. Registra tu equipo en www.rheem.com.mx y obtén un año más de garantía totalmente gratis							

Las especificaciones de los productos están sujetas a cambio sin previo aviso.

*Con regaderas de 6 L/min y lavabos de 3 L/min.

- 1 Difusor
- 2 Tanque de grueso calibre con Porcelanizado Rheemglas^{MR}*
- 3 Ánodo de magnesio*
- 4 Aislamiento 1" de espuma de Poliuretano R-Foam^{MR}*
- 5 Deflector de salida de gases
- 6 Sistema Everkleen[®]
- 7 Encendido piezo eléctrico
- 8 Termostato con doble sistema de seguridad*
- 9 Válvula de drenado
- 10 Doble puerta de seguridad*
- 11 Quemador Gasmaster
- 12 Charola rompientes (a partir de 20 gal)*
- 13 Válvula de alivio (a partir del modelo 20 gal)



* Característica exclusiva Rheem. Ilustración genérica, solo para referencia.



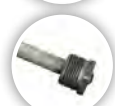
Difusor

Para una correcta salida de los gases de combustión, seguridad para tu familia.



Deflector de salida de gases

Transfiere más calor al agua y menos al ambiente.



Ánodo de Magnesio

Robusta protección catódica que duplica la vida del tanque.



Termostato automático

Con cámara cerrada que elimina fugas de gas y posee sistema de seguridad en caso de apagado de piloto.



Sistema Everkleen[®]

Evita la acumulación de sales o sedimentos, manteniendo la eficiencia a lo largo de la vida del producto.



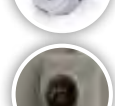
Quemador Gasmaster

De acero aluminizado. Mayor durabilidad.



Válvula de drenado

Para vaciar y limpiar el tanque.



Encendido piezo eléctrico

No más cerillos. Operación sin pila.



El nuevo grado de confort.^{MR}



Calentador Alto Rendimiento a Gas Todo Terreno

- Ideal para familias grandes o pequeñas
- Sin importar el tipo de agua



* 6 años en tanque; 1 año en el resto de las partes.
Registra tu equipo en www.rheem.com.mx y obtén un año más de garantía totalmente gratis.

La Gran Diferencia Rheem



Sistema de seguridad

Triple sistema de seguridad, que da tranquilidad a tu familia:

- Termostato automático con sistema de seguridad en caso de apagado del piloto.
- Encendido piezo eléctrico, no más cerillos. Operación sin pila.
- Doble puerta de seguridad. Doble protección para los niños.



Todo Terreno

Resuelve cualquier necesidad de agua caliente continua en el hogar, no importando clima, distancia o la baja calidad en el suministro de agua (por alta dureza, baja presión y/o bajo flujo).



Rheem Aqua Balance^{MR}

Diseñado para adaptarse a baja o alta presión de agua, reduce variaciones de temperatura.



Encendido

Encendido piezo eléctrico; no más cerillos. Operación sin pila.



Espacio

Compacto, diseñado para ahorrar espacio.



Sistema Everkleen[®]

Exclusivo Sistema Everkleen[®] que evita la acumulación de sales, dándole mayor durabilidad al calentador, aún con aguas duras.



Aislamiento

Aislamiento 1" de espuma R-Foam^{MR} de poliuretano de alta densidad que evita pérdidas térmicas, minimizando reencendidas. Ahorra 50% de la energía consumida por reencendidas vs aislamientos de lana mineral.



Porcelanizado

Tanque de grueso calibre con porcelanizado Rheemglas^{MR} que alarga la vida del producto. Robusta protección catódica que duplica la vida del producto.



Instalación y Mantenimiento

Fácil y adaptable a cualquier tipo de instalación. Válvula de drenado, para vaciar y limpiar el tanque fácilmente.



Ecológico

Menos emisiones de gases contaminantes, más calor al agua y menos al medio ambiente.

Calentador Alto Rendimiento a Gas Todo Terreno



Rheem Todo Terreno te proporcionará el mejor costo-beneficio adaptándose a tu estilo de vida.

MODELO	29V13HR	
Capacidad	L (Gal)	48 (13)
Número de servicios simultáneos		2*
Altura total	cm	86.5
Diámetro	cm	40
Peso (tanque vacío)	kg	35
Carga térmica	kW	6.3
Tiempo de recuperación	min	12.5
Eficiencia energética promedio		77% (certificación NOM)
Presión máxima de trabajo	kg./cm ²	6.42
Presión de prueba hidrostática	kg./cm ²	13
Tipo de gas		Disponible en Gas LP y Natural
Presión de gas requerida	kPa (g./cm ²)	Gas L.P. a 2.74 (27.94) y Gas Natural a 1.76 (17.95)
Válvula de gas		SIT AC2
Concentración de monóxido	ppm	Menor a 180
Diámetro de ducto de ventilación	Pulgadas	N/A
Recubrimiento exterior		Pintura electrostática en polvo horneada
Recubrimiento interior del tanque		Porcelanizado Rheemglas ^{MR}
Autolimpieza		Sistema Everkleen [®]
Aislante térmico	Pulgadas	1" Poliuretano de alta densidad R-Foam ^{MR}
Ánodo de protección		Magnesio (1 en todos los modelos)
Válvula de drenado		De cuerda horizontal y plástico rígido
Válvula de alivio	psi	N/A
Quemador		Gasmaster de acero aluminizado
Tipo de encendido		Piezo eléctrico
Conexión de entrada y salida de agua	Pulgadas NPT	3/4
Conexión de entrada de gas	Pulgadas	1/2
Tensión eléctrica	Vca	N/A
Garantía		6 años en tanque; 1 año en el resto de las partes. Registra tu equipo en www.rheem.com.mx y obtén un año más de garantía totalmente gratis

Las especificaciones de los productos están sujetas a cambio sin previo aviso.

* Con regaderas de 6 L/min.



* Característica exclusiva Rheem
Ilustración genérica, solo para referencia.



Encendido piezo eléctrico integrado

No más cerillos.
Operación sin pila.



Ánodo de Magnesio

Doble y robusta protección catódica anticorrosión que duplica la vida del tanque.



Termostato automático

Con cámara cerrada que elimina fugas de gas y posee sistema de seguridad en caso de apagado de piloto.



Sistema Everkleen[®]

Evita la acumulación de sales o sedimentos, manteniendo la eficiencia a lo largo de la vida del producto.



Aislamiento

De 1" de espuma de poliuretano de R-Foam^{MR}. Ahorro del 50% de gas consumido en reencendidas.**



Válvula de drenado

Para vaciar y limpiar el tanque.



Deflector

Transfiere más calor al agua y menos al ambiente.

** Vs. Aislamientos de lana mineral y fibra de vidrio



El nuevo grado de confort.^{MR}



GARANTÍA
6 AÑOS*



Calentador de Depósito Eléctrico

- Ideal para tinas y jacuzzis
- Puntos de uso, lugares sin acceso a gas y sin ventilación
- No requiere presión o flujo mínimo de agua



* 6 años en tanque; 1 año en partes eléctricas y/o electrónicas. Registra tu equipo en www.rheem.com.mx y obtén un año más de garantía totalmente gratis.

La Gran Diferencia Rheem



Sistema de seguridad

Doble sistema de seguridad, que da tranquilidad a tu familia:

- Termostato automático.
- Válvula de alivio instalada de fábrica (a partir del modelo de 20 gal).



25%*
ahorro
de energía

Ahorro

En relación a un calentador de depósito igual, con 8 años de antigüedad.



Sistema Everkleen[®]

Exclusivo Sistema Everkleen[®] que evita la acumulación de sales, dándole mayor durabilidad al calentador, aún con aguas duras.**



Aislamiento

Aislamiento de 1.5" de espuma R-Foam^{MR} de poliuretano de alta densidad la cual evita pérdidas térmicas, minimizando reencendidas. Ahorra 50% de la energía consumida por reencendidas vs aislamientos de fibra de vidrio o lana mineral.



Porcelanizado

Tanque de grueso calibre con porcelanizado Rheemglas^{MR} que alarga la vida del producto. Robusta protección catódica anti-corrosión, que duplica la vida del tanque.



Encendido Automático

Fácil operación de encendido. Selector de temperatura y botón de reseteo.



Ecológico

Amigable con el ambiente, sin emisión de gases contaminantes y totalmente silencioso.



Instalación y Mantenimiento

Adaptable a cualquier tipo de instalación y fácil reemplazo de resistencias eléctricas. Válvula de drenado, para vaciar y limpiar el tanque.***

* Dependiendo de los hábitos de uso y las condiciones de instalación.
** Excepto los modelos de 2.5, 6, 10, 15, 20 y 30 galones.
*** Excepto los modelos de 6, 10, 15, 20 y 30 galones.

Calentador de Depósito Eléctrico



Agua caliente a la medida de cualquier necesidad gracias a su calidad, eficiencia y durabilidad.

MODELO		89VP2	89VP6	89VP10	89VP15	89VP20	89VP30	89VP30 T	89V40	89V50	89V66-2	89V80-2	89V120-2
Capacidad	L (gal)	9 (2.5)	23 (6)	38 (10)	57 (15)	76 (20)	113 (30)	113 (30)	152 (40)	189 (50)	247 (66)	304 (80)	456 (120)
Número de servicios simultáneos		0.5*	0.5 Plus*	1*	1.5*	2*	3*	3*	4*	5*	6*	8*	10*
Altura total	cm	34.7	39	58.3	62	63.9	74.5	115	116.3	143.1	149	150	150
Diámetro	cm	24.7	40	40	45	50.1	53.3	45	48.2	48.2	53.35	58.42	71.76
Peso (tanque vacío)	kg	10	16	21	24	31	41	41	43	48	68.1	80.3	147
Tensión eléctrica	Vca	127	127/220	127/220	127/220	127/220	127/220	220	220	220	220	220	220
Número de fases		1 Fase 127V / 2 Fases 220V											
Frecuencia	Hz	60											
Potencia eléctrica total	W	1,500	2,240/3,800	2,240/3,800	2,240/3,800	2,240/3,800	2,240/3,800	3,700	3,700	3,700	3,700	3,700	3,700
Número de resistencias		1	1	1	1	1	1	2	2	2	2	2	2
Presión máxima de trabajo	kgf /cm ²	6.2	6.2	6.42	6.42	6.42	6.42	6.42	6.42	6.42	6.42	6.42	6.42
Presión de prueba hidrostática	kgf /cm ²	13											
Recubrimiento exterior		Pintura electrostática en polvo horneada											
Recubrimiento interior del tanque		Porcelanizado Rheemglas ^{MR}											
Autolimpieza		Sistema Everkleen [®] (a partir del modelo 89VP30)											
Aislante térmico		1.5" de poliuretano de alta densidad R-Foam ^{MR}											
Ánodo de protección		Magnesio (1 en todos los modelos)											
Válvula de drenado		De cuerda horizontal y plástico rígido (sólo en modelos 89VP2, 89V40, 89V50, 89V66-2, 89V80-2, 89V120-2)											
Válvula de alivio	psi	150, a partir del modelo 89VP20											
Termostato		Automático con botón de reinicio											
Calibre del cable recomendado**	AWG	12	10/14	10/14	10/14	10/14	10/14	10	10	10	10/10	10/10	10/10
Protección de sobrecorriente recomendada***	A	20	30/25	30/25	30/25	30/25	30/25	25	25	25	30/25	30/25	30/25
Conexión de entrada y salida de agua	Pulg. NPT	3/4											
Posición de entrada y salida de agua	Superior al tanque	Lateral al tanque						Superior al tanque					
Garantía		6 años en tanque; 1 año en partes eléctricas y/o electrónicas. Registra tu equipo en www.rheem.com.mx y obtén un año más de garantía totalmente gratis											

Las especificaciones de los productos están sujetas a cambio sin previo aviso.

* Con regaderas 6 L/min y lavabos de 3 L/min.

** Mínimo calibre.

*** Pastilla independiente.



- 1 Válvula de alivio (a partir 20 gal)
- 2 Botón para restablecimiento de operación
- 3 Termostato automático
- 4 Selector de temperatura
- 5 Resistencias eléctricas intercambiables*
- 6 Tanque de grueso calibre con porcelanizado Rheemglas^{MR}*
- 7 Robusta protección catódica
- 8 Aislamiento de 1.5" de espuma de Poliuretano R-Foam^{MR}*
- 9 Sistema Everkleen[®], evita la acumulación de sales o sedimentos****
- 10 Válvula de drenado



Válvula de alivio

Protege al equipo contra altas temperaturas y alta presión (a partir del modelo de 20 gal).



Resistencias eléctricas

De alta durabilidad y fácil reposición.



Termostato automático

Con dispositivo de seguridad contra sobrecalentamiento y de fácil encendido.



Aislamiento

De 1.5" de espuma de poliuretano R-Foam^{MR}. Ahorro del 50% de energía eléctrica consumida en reencendidas.



Sistema Everkleen[®]

Evita la acumulación de sales o sedimentos, manteniendo la eficiencia a lo largo de la vida del producto.****



Ánodo de Magnesio

Robusta protección catódica que duplica la vida del tanque.



Válvula de drenado

Para vaciar y limpiar el tanque (Sólo modelos 2.5, 40, 50, 66, 80 y 120 gal).



Botón de restablecimiento de operación

Reinicia el equipo después de un paro inesperado.

* Característica exclusiva Rheem
Ilustración genérica, solo para referencia.
**** A partir del modelo de 30 galones.



El nuevo grado de confort.^{MR}



GARANTÍA
10 AÑOS*

Calentador de Depósito Eléctrico Marathon

- Una solución para hogares duraderos
- Ideal para lugares con restricciones de uso de gas y espacio
- Resistente a ambientes corrosivos



* 10 años en tanque; 1 año en partes eléctricas y/o electrónicas.

La Gran Diferencia Rheem



Sistema de seguridad

Mayor tranquilidad para tu familia.

- Termostato automático.
- Válvula de alivio de temperatura y presión instalada de fábrica.



Eficiencia

Alta eficiencia del 90% al 94%.



Aislamiento

Espuma aislante de poliuretano 2 1/2" que minimiza la pérdida de calor acumulado al permitir una pérdida de sólo 2.78 °C en 24 horas, ahorrando energía. Kit de aislamiento de tubería, reduce la pérdida de calor en las tuberías, ahorrando energía.



Durabilidad

Amplia garantía en el tanque, ya que está hecho para durar tanto como tu propio hogar.

- El tanque interno de polibuteno moldeado por soplado y sin soldaduras es resistente a la oxidación y la corrosión. No requiere de ánodo de protección.
- El tanque externo es resistente a abolladuras, raspaduras y aire salino.
- Tubo de inmersión de polisulfona de grado comercial de alta temperatura para mayor durabilidad.



Instalación y Mantenimiento

El tanque ligero es mucho más fácil de maniobrar y colocar, por lo que una sola persona puede instalarlo reduciendo los costos.

Además cuenta con un diseño interior que garantiza el drenado por completo.

Calentador de Depósito Eléctrico Marathon

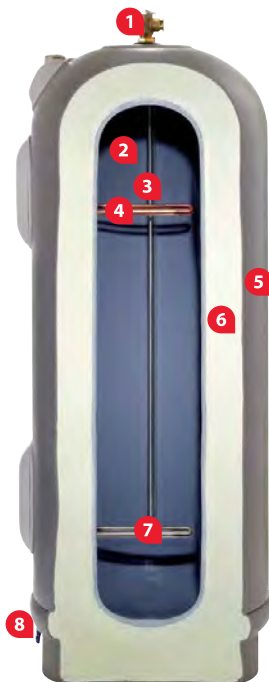
Marathon es la solución para quienes buscan un producto de por vida que brinde ahorros.

MODELO		MR30245	MR40245	MR50245	SHORT MSR50245	CMR85245
Capacidad	L (Gal)	113 (30)	151 (40)	189 (50)	189 (50)	322 (85)
Número de servicios simultáneos		3*	4*	5*	5*	8*
Altura total	cm	123	166	170	112	178
Diámetro	cm	55	55	60	72	72
Peso aproximado (tanque vacío)	kg	34	41	45.3	43	61
Tensión eléctrica	Vca	240	240	240	240	240
Número de fases		1	2	2	2	2
Frecuencia	Hz				60	
Potencia eléctrica	W	4,500	4,500	4,500	4,500	4,500
Número de resistencias		2	2	2	2	2
Presión máxima de trabajo	kg./cm ²			20.5		
Presión de prueba hidrostática	kg./cm ²			2		
Cubierta exterior				Polibuteno		
Aislante térmico				2.5" de poliuretano de alta densidad R-Foam ^{MR}		
Válvula de drenado				De latón		
Válvula de alivio	psi			150		
Termostato				De contacto con sistema E.C.O. (protección por sobrecalentamiento)		
Tipo de encendido				Automático con botón de reinicio		
Calibre de cable recomendado	AWG			10		
Protección de sobrecorriente recomendada	A			25		
Conexión de entrada y salida de agua	Pulgadas NPT			3/4		
Posición de entrada y salida de agua				Superior al tanque		
Garantía				10 años en tanque; 1 año en partes eléctricas y/o electrónicas		

Las especificaciones de los productos están sujetas a cambio sin previo aviso.

*Con regaderas de 6 L/min y lavabos de 3L/min.

- 1 Válvula de alivio
- 2 Tanque completamente de plástico
- 3 Tubo vena*
- 4 Resistencia eléctrica superior de cobre*
- 5 Recubrimiento externo de polibuteno*
- 6 Espuma aislante de poliuretano de 2.5"
- 7 Resistencia inferior de titanio, de larga duración, para resistir la corrosión*
- 8 Válvula de drenaje de latón en espacio cóncavo



Válvula de alivio

Protege al equipo contra altas temperaturas y alta presión.



Resistencias eléctricas

De alta durabilidad y fácil reposición.



Resistencia eléctrica inferior de titanio

Alta resistencia a la corrosión.



Termostato automático con botón de reestablecimiento (E.C.O. System)

Detiene el funcionamiento del equipo por sobrecalentamiento.



Tanque no metálico

Tanque de polibuteno sin soldaduras, resistente a la oxidación y la corrosión. No requiere de ánodo de protección.



Aislamiento

De 2.5" de espuma de poliuretano de R-Foam^{MR}. Ahorro del 50% de energía eléctrica consumida en reencendidas.



Válvula de drenado

Para vaciar y limpiar el tanque.



Tubo vena

Dirige el agua al fondo del tanque para un correcto funcionamiento del producto.

* Característica exclusiva Rheem
Ilustración genérica, solo para referencia.



El nuevo grado de confort.^{MR}



* 3 años en tanque; 1 año en el resto de las partes.

Calentador de Depósito Eléctrico Mural

- Ideal para lugares con restricción de gas
- Ideal para interiores y puntos de uso

La Gran Diferencia Rheem



Diseño

Moderno e innovador diseño para interiores con display digital para una fácil operación.



Durabilidad

- Tanque con porcelanizado esmaltado de tecnología europea "Blue Diamond" para mayor vida útil.
- Ánodo de sacrificio Premium de magnesio que evita la corrosión.



Sistema de seguridad

- Múltiple sistema de seguridad, que da tranquilidad a tu familia:
- Termostato automático.
 - Válvula de alivio incluida.
 - Sensor de sobre-temperatura.



Aislamiento

Aislamiento de poliuretano de alta densidad que evita pérdidas térmicas, minimizando reencendidas. Ahorra 50% de energía eléctrica consumida por reencendidas vs aislamiento de lana mineral o fibra de vidrio.



Display Digital

Muestra la temperatura del agua establecida a través de la perilla de regulación.



Instalación

Fácil instalación con conexión de 127 V gracias a su diseño compacto y suspendible en la pared. Incluye clavija.



Confort

Baños sin variación de temperatura por su termostato de alta precisión.



Servicios

Múltiples servicios con temperatura estable.

Calentador de Depósito Eléctrico Mural

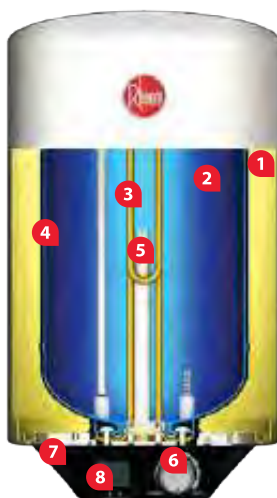
Diseño, seguridad y tecnología en un mismo equipo que brinda agua caliente para familias modernas y prácticas. Producto ecológico, sin emisiones contaminantes.

MODELO		RME10V1	RME35V1	RME50V1
Capacidad	L (gal)	10 (2.6)	35 (9.2)	50 (13)
Número de servicios simultáneos		0.5*	1*	1.5*
Altura total	cm	54	72	75
Diámetro	cm	27	37	41
Peso (tanque vacío)	kg	8	14.8	20
Tensión eléctrica	Vca	127	127	127
Número de fases		1	1	1
Frecuencia	Hz	60		
Potencia eléctrica total	W	1500		
Número de resistencias		1		
Presión máxima de trabajo	MPa(kg./cm ²)	0.75(7.64)		
Recubrimiento exterior		Pintura electrostática en polvo horneada		
Recubrimiento interior del tanque		Porcelanizado Blue Diamond		
Aislante térmico		1" de poliuretano de alta densidad		
Ánodo de protección		Magnesio Premium		
Válvula de alivio		Sí		
Clavija de conexión Eléctrica		Sí		
Conexión de entrada y salida de agua	Pulg. NPT	1/2		
Posición de entrada y salida de agua		Inferior al tanque		
Garantía		3 años en tanque; 1 año en el resto de las partes		

Las especificaciones de los productos están sujetas a cambio sin previo aviso.

* Con regaderas de 6 L/min y lavabos de 3 L/min.

- 1 Aislante térmico de poliuretano de alta densidad*
- 2 Porcelanizado Blue Diamond
- 3 Resistencias eléctricas de alta calidad
- 4 Tanque de grueso calibre
- 5 Ánodo de magnesio Premium
- 6 Perilla de temperatura ajustable de alta precisión
- 7 Sensor de operación en seco*
- 8 Display Digital de temperatura de alta precisión
- 9 Válvula de alivio
- 10 Válvula de drenado



Válvula de alivio

Protege al equipo contra altas temperaturas y alta presión.



Resistencias eléctricas

De alta durabilidad y fácil reposición.



Termostato

Previene el sobrecalentamiento del producto.



Aislamiento

Aislamiento de Poliuretano que disminuye las pérdidas de calor.



Display Digital

Que muestra la temperatura.



Ánodo de Magnesio Premium

Protege al calentador de la corrosión.



Perilla de control

Para la regulación de temperatura.

* Característica exclusiva Rheem
Ilustración genérica, solo para referencia.



El nuevo grado de confort.^{MR}



Calentador de Paso de Rápida Recuperación



Calentador de Paso de Rápida Recuperación

- Ideal para regaderas ecológicas y llaves monomandos
- No requiere presión y/o flujo mínimo de agua



GARANTÍA
4 AÑOS*



* 4 años en tanque; 1 año en el resto de las partes.

La Gran Diferencia Rheem



Sistema de seguridad

Triple sistema de seguridad, que da tranquilidad a tu familia:

- Termostato automático con sistema de seguridad en caso de apagado del piloto.
- Encendido piezo eléctrico, no más cerillos. Operación sin pila.
- Válvula de alivio instalada de fábrica (aplica sólo en modelo 10 L/min).



Ahorro

Diseño exclusivo tipo Venturi en recuperador de calor, que mejora la transmisión de calor y el aprovechamiento de energía.



Rheem Aqua Balance[®]

Diseñado para adaptarse a baja o alta presión de agua, reduce variaciones de temperatura.



Espacio

Compacto, diseñado para ahorrar espacio.



Sistema Everkleen[®]

Exclusivo Sistema Everkleen[®] que evita la acumulación de sales, dándole mayor durabilidad al calentador, aún con aguas duras.



Durabilidad

- Doble grosor en recuperador de calor y 25% más de acero en tanque.
- Doble protección catódica (2 ánodos) que duplica la vida del equipo.



Práctico

Funciona con cualquier tipo de regaderas incluyendo ecológicas y llaves monomandos.



Instalación y Mantenimiento

Fácil y adaptable a cualquier tipo de instalación. Válvula de drenado para vaciar y limpiar el tanque fácilmente.

* Dependiendo de los hábitos de uso y las condiciones de instalación. En relación a un calentador de depósito, con 8 años de antigüedad.

Calentador de Paso de Rápida Recuperación



Calentador de Paso de Rápida Recuperación

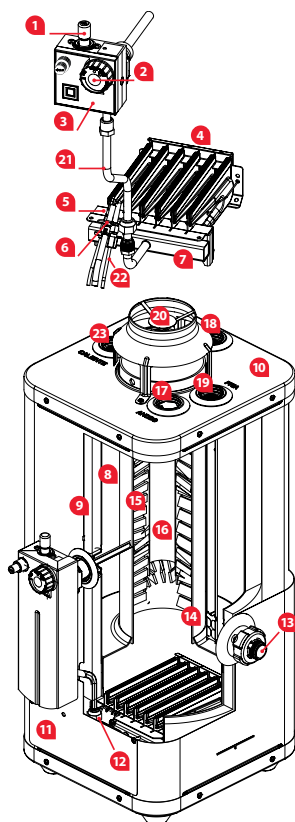
¡Agua caliente continua! Sin restricciones por presión o flujo de agua.
Ideal para familias modernas y activas.

MODELO		RHHR-MX-06	RHHR-MX-10
Capacidad	L/min	6	10
Capacidad CDMX	L/min	5.5	8.3
Número de servicios simultáneos		1*	2*
Carga térmica	kW	8.7	14
Eficiencia energética promedio		82%	82%
Altura total	cm	77	93
Ancho	cm	31	36
Fondo	cm	32	36
Peso (tanque vacío)	kg	24	36
Capacidad del tanque recuperador	L	16	26.1
Presión hidráulica máxima de trabajo	kg./cm ²	4.5	
Presión de prueba hidrostática	kg./cm ²	7	
Tipo de gas		Disponible en Gas LP y Natural	
Presión de gas requerida	kPa (g./cm ²)	Gas L.P. a 2.74 (27.94) y Gas Natural a 1.76 (17.95)	
Válvula de gas		SIT AC2	
Concentración de monóxido	ppm	Menor a 180	
Recubrimiento exterior		Pintura electrostática en polvo horneada	
Recubrimiento interior del tanque		Porcelanizado Rheemglas ^{MR}	
Autolimpieza		Sistema Everkleen [®]	
Aislante térmico		Fibra de Vidrio	
Ánodo de protección		Magnesio (2)	
Válvula de drenado		De cuerda horizontal y plástico rígido	
Válvula de alivio	psi	150, solo en modelo RHHR-MX-10	
Quemador		Silencioso de acero inoxidable	
Tipo de encendido		Piezo eléctrico	
Conexión de entrada y salida de agua	Pulgadas NPT	3/4	
Conexión de entrada de gas	Pulgadas	1/2	
Intercambiador		Aletas de grueso calibre con efecto Venturi	
Garantía		4 años en tanque; 1 año en el resto de las partes	

Las especificaciones de los productos están sujetas a cambio sin previo aviso.

* Con regaderas de 6 L/min y lavabos de 3L/min.

- 1 Botón
- 2 Perilla del termostato
- 3 Indicador de temp. del termostato
- 4 Quemador
- 5 Piloto
- 6 Termopar
- 7 Esprea (orificio del quemador)
- 8 Tanque porcelanizado
- 9 Aislamiento térmico
- 10 Cubierta
- 11 Puerta externa
- 12 Puerta interna
- 13 Válvula de drenado
- 14 Tubo de salida de gases
- 15 Deflector
- 16 Tubo de inmersión
- 17 Ánodo
- 18 Orificio para válvula de alivio
- 19 Orificio para entrada de agua fría
- 20 Difusor
- 21 Tubo de suministro
- 22 Tubo de piloto
- 23 Orificio para salida de agua caliente



* Característica exclusiva Rheem
Ilustración genérica, solo para referencia.



Válvula de alivio

Protege al equipo contra altas temperaturas y alta presión (sólo modelo 10 L./min).



Encendido piezo eléctrico integrado

No más cerillos.
Operación sin pila.



Ánodo de Magnesio

Doble y robusta protección catódica anticorrosión que duplica la vida del tanque.



Termostato automático

Con cámara cerrada que elimina fugas de gas y posee sistema de seguridad en caso de apagado de piloto.



Sistema Everkleen[®]

Evita la acumulación de sales o sedimentos, manteniendo la eficiencia a lo largo de la vida del producto.



Aislamiento

De 1" fibra de vidrio que evita pérdidas de temperatura.



Válvula de drenado

Para vaciar y limpiar el tanque.



Deflector

Pone más calor al agua y menos al ambiente.



El nuevo grado de confort.^{MR}



CALENTADOR ONE[®]

EL PRIMER CALENTADOR DE PASO DE FÁCIL INSTALACIÓN EN TODO TIPO DE CONDICIONES Y AMBIENTE CLIMÁTICO



NUEVO

GARANTÍA 5 AÑOS*



** Con regadera de 6L/min con lavabos de 3L/min



Calentador de Paso Rheem ONE

- Funciona como equipo de respaldo para cualquier calentador solar
- Para uso en exteriores
- Para lugares reducidos y sin restricción de presión de flujo de agua

* 5 años en quemador y cámara de combustión; 1 año en resto de las partes. (Por escrito)

La Gran Diferencia Rheem



Respaldo Solar, tu primer paso a un mundo ecológico.



Múltiples sistemas de seguridad, mayor tranquilidad para tu familia.

- Sensor de temperatura.
- Sensor de protección de flama.
- Válvula de gas con doble sistema de protección de alta seguridad.
- Protección por sobrecalentamiento.
- Válvula de alivio.
- Tarjeta electrónica.
- Mirilla de seguridad.



Ahorro

Dependiendo de los hábitos de uso y las condiciones de instalación.



Diseño Blindado

Diseño compacto y cerrado. Equipo robusto para exteriores, ventilas discretas y protectoras para mayor durabilidad.



Multiposición

Instalación versátil para uso en piso o pared. Listo para conectar y usar.



Fácil ajuste de temperatura

Perilla ergonómica que regula la temperatura.



Eficiencia energética

Garantiza los mayores ahorros de gas y dinero. En relación a un equipo de alta recuperación.



Encendido

Botón on/off para un fácil encendido. Sin piloto. Encendido de chispa electrónica, sólo por demanda de agua caliente.^{***}



Rheem Aqua Balance Ultra^{MR}

Diseñado para adaptarse a baja o alta presión de agua, reduce variaciones de temperatura.



Mantenimiento rápido y sencillo

Carcasa desmontable para fácil acceso al interior, permite hacer un mantenimiento mucho más eficiente.



Fácil instalación

Gracias a sus conexiones de agua superiores y lateral de gas. Compatibilidad al 100% con instalaciones de calentadores tradicionales, sin costos adicionales de instalación.

** Dependiendo de los hábitos de uso y las condiciones de instalación.
*** Requiere 2 pilas alcalinas tipo "D" para su operación (no incluidas).

Calentador de Paso Rheem ONE

Agua caliente a temperatura estable a la medida de cualquier necesidad, gracias a su calidad, eficiencia y durabilidad.

Agua caliente **al instante** y continua garantizando **el mayor ahorro de gas**

MODELO		HRT-CHL08P	HRT-CHL08N
Tipo de tecnología		Instantáneo a gas	
Capacidad	L/min	8	
Capacidad CDMX	L/min	5.5	5.7
Número de servicios simultáneos		1.5*	
Presión mínima de agua para el encendido	g./cm ²	98**	
Flujo mínimo para operación	L/min	2.4***	
Carga térmica	kW	9.6	9.9
Eficiencia energética	%	90	91
Medidas de producto (ancho x alto x profundo)	cm	34 x 59.5 x 25.8	
Medidas de empaque (ancho x alto x profundo)	cm	40 x 60 x 29	
Peso (embalado)	kg	9.5 (10)	
Diámetro de tubo de evacuación de gases	mm	75	
Longitud mínima de ducto de evacuación de gases	cm	50	
Presión hidráulica máxima de trabajo	kg./cm ²	4.5	
Presión de prueba hidrostática	kg./cm ²	7	
Tipo de gas		LP	Natural
Concentración de monóxido	ppm	Menos a 180	
Presión de gas requerida	kPA (g./cm ²)	2.74 (27.94)	1.76 (17.95)
Recubrimiento exterior		Pintura electrostática en polvo horneada	
Válvula de drenado		Sí	
Tipo de encendido		Por chispa al existir demanda de agua caliente	
Conexión de entrada y salida de agua	Pulgadas NTP	3/4	
Conexión de entrada de gas	Pulgadas NTP	1/2	
Tipo de control de temperatura		Por perilla reguladora	
Garantía		5 años en quemador y cámara de combustión; 1 año en el resto de las partes (POR ESCRITO)	

*Con regaderas de 6 L/min y lavabos de 3 L/min.

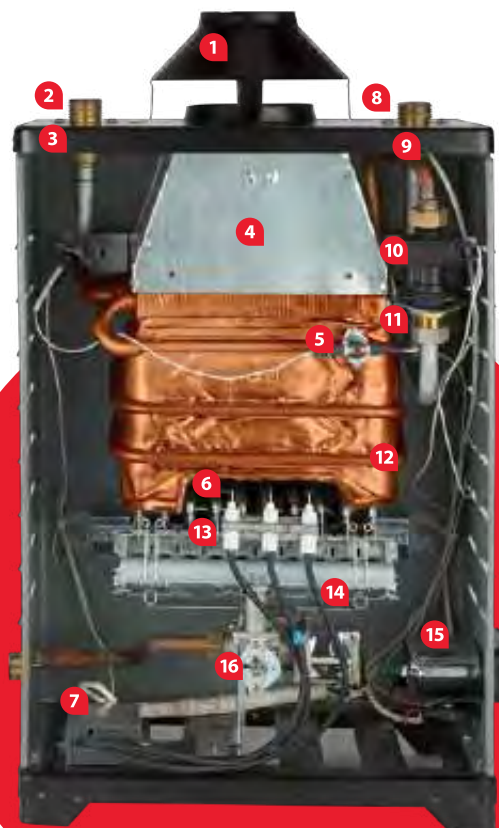
**Presión de arranque de 5.0 kPa (50 g/cm²) en condiciones óptimas de instalación.

***Flujo mínimo para operación de 2.1 L/min en condiciones óptimas de instalación. Las especificaciones de los productos están sujetas a cambio sin previo aviso.

1 Servicio PLUS



- 1 Difusor
- 2 Salida de agua caliente
- 3 Control de temperatura de salida de agua
- 4 Cámara de salida de gases combustión
- 5 Sensor de sobrecalentamiento
- 6 Sensor de flama
- 7 Control electrónico
- 8 Entrada de agua fría
- 9 Sensor de temperatura en entrada de agua. Sensor para configuración solar*
- 10 Válvula de alivio de presión y drenado entrada de agua.
- 11 Flow switch para presiones y flujos bajos*
- 12 Serpentin y cámara de combustión*
- 13 Quemador de alta eficiencia
- 14 Sello doble de gas
- 15 Caja de Pilas diseñada para exteriores***
- 16 Perilla de ajuste de temperatura



* Característica exclusiva Rheem.
** Pilas no incluidas.
*** Ilustración genérica, solo para referencia.



El nuevo grado de confort.^{MR}



Calentador Instantáneo a Gas

- Ideal para lugares reducidos
- Requiere de una presión hidráulica mínima de 100 g/cm²

La Gran Diferencia Rheem



Múltiples sistemas de seguridad

- Mayor tranquilidad para tu familia.
- Sensor de temperatura.
 - Sensor de modulación (aplica en modelo 16 L/min).
 - Sensor de sobre temperatura.
 - Sensor de detección de flama.
 - Encendido progresivo.
 - Sensor de salida de agua caliente.
 - Tarjeta electrónica con display digital.
 - Válvula de gas con doble sistema de protección de alta seguridad.
 - Válvula de gas modulante (aplica en modelo 16 L/min).
 - Válvula de alivio (sobrepresión y drenado).



Ahorro de Gas

Por su alta eficiencia energética garantiza los mayores ahorros de gas y de dinero.



Encendido

Sin piloto. Fácil encendido de chispa electrónica, sólo por demanda de agua caliente (ionizado).^{**}



GARANTÍA
2 AÑOS*



* 2 años en intercambiador de calor y quemador; 1 año en partes eléctricas y/o electrónicas.



Rheem Aqua Balance^{MR}

Diseñado para adaptarse a baja o alta presión de agua, reduce variaciones de temperatura.



Temperatura

Con display y ajuste de temperatura con perilla en modelos de 6, 8 y 13 L/min y ajuste digital en modelo 16 L/min, para un control más preciso.



Modulante

Mantiene la temperatura sin grandes variaciones al cambiar la presión o flujo en la red de agua (aplica en modelo 16 L/min).



Instalación

Adaptable a espacios pequeños.



Respaldo solar

Tu primer paso a un mundo ecológico (modelo 16 L/min).

* Dependiendo de los hábitos de uso y las condiciones de instalación.
** Requiere 2 baterías alcalinas tamaño "D" para su operación (no incluidas).

Calentador Instantáneo a Gas



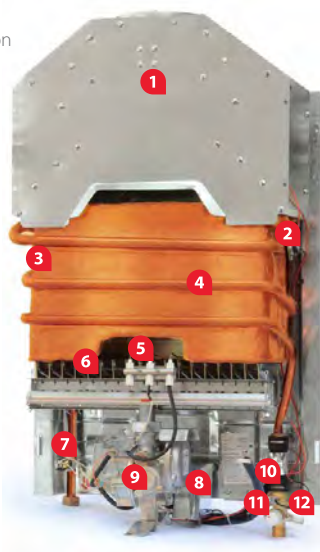
¡Agua caliente al instante! Ahorro de energía superior, con mayor seguridad, durabilidad y respaldo.

MODELO		RHIN-MX06	RHIN-CHL08	RHIN-CHL13	RHIN-CHL16
Capacidad	L/min	6	8	13	16
Capacidad CDMX	L/min	4	5.5	9.5	11.3
Presión hidráulica mínima para el encendido	g./cm ²	100	200	200	200
Flujo mínimo para operación	L/min	2.3	4	4	4
Número de servicios simultáneos		1*	1Plus*	2*	3*
Carga térmica	kW	7	9.6	16.5	19.7
Eficiencia energética promedio		90%	90%	91%	91%
Altura total	cm	43	52	63	71
Ancho	cm	25.5	32	36	43
Fondo	cm	18.7	21	23	22
Peso	kg	5.1	7	11	13
Diámetro del tubo de evacuación de gases	mm	101	101	126	126
Longitud mínima del ducto de evacuación de gases	cm	50			
Presión hidráulica máxima de trabajo	kg./cm ²	4.5			
Presión de prueba hidrostática	kg./cm ²	7			
Tipo de gas		Disponible en Gas LP y Natural			
Concentración de monóxido	ppm	Menor a 180			
Presión de gas requerida	kPa (g./cm ²)	Gas L.P. a 2.74 (27.94) y Gas Natural a 1.76 (17.95)			
Recubrimiento exterior		Pintura electrostática en polvo horneada			
Válvula de drenado		Sí			
Tipo de encendido		Electrónico por demanda de agua caliente			
Conexión de entrada y salida de agua	Pulgadas NPT	1/2			
Conexión de entrada de gas	Pulgadas	1/2 NPT	1/2 SAE flare		
Tipo de control de temperatura		Por perilla reguladora		Botones touch	
Garantía		2 años en intercambiador de calor y quemador; 1 año en partes eléctricas y/o electrónicas			

Las especificaciones de los productos están sujetas a cambio sin previo aviso.

* Con regaderas de 6 L/min y lavabos de 3L/min.

- 1 Cámara de salida de gases de combustión
- 2 Sensor de sobre temperatura*
- 3 Sensor de modulación (solo modelo 16 L/min)*
- 4 Serpentin y cámara de combustión
- 5 Sensor de detección de flama
- 6 Quemador de alta eficiencia*
- 7 Sensor de sobretemperatura (mayor a 80 °C)*
- 8 Tarjeta electrónica con display digital
- 9 Válvula de gas modulante (solo modelo 16 L/min.)
- 10 Sensor del flujo de agua
- 11 Perilla de ajuste de flujo de agua (solo modelo 16 L/min).
- 12 Válvula de alivio (sobrepresión y drenado)



Sensor de sobre temperatura

Apaga el equipo en caso de continuar encendido sin paso de agua caliente o cuando la temperatura rebase de 80 °C.



Serpentín y cámara de combustión

100% de cobre para mayor durabilidad y alta transferencia de calor.



Sensor de detector de flama

Evita la salida de gas sin presencia de flama.



Válvula de alivio y drenado

Protección contra presión excesiva en el sistema y drenado si hay riesgo de congelamiento.



Perilla de ajuste de flujo de agua

Ajusta el calentador a bajo o alto flujo de agua dependiendo la instalación (solo modelo 16 L/min).



Tarjeta electrónica con display digital

Mayor control de temperatura, diagnóstico de fallas y programación de apagado automático en 60 min (solo modelo 16 L/min).



Válvula de gas

Con doble sistema de protección de alta seguridad.



Sensor de flujo de agua

Detecta el paso y la cantidad de agua para el encendido del calentador.

* Característica exclusiva Rheem
Ilustración genérica, solo para referencia.



El nuevo grado de confort.^{MR}



* 3 años en intercambiador de calor y quemador; 1 año en partes eléctricas y/o electrónicas.

Calentador Instantáneo a Gas Tiro Forzado

- Diseñado para ofrecer agua caliente continua
- Ideal para altas demandas
- Ahorro de energía y espacio



La Gran Diferencia Rheem



Fácil encendido

Encendido eléctrico ionizado por demanda de agua. Sin piloto permanente.



Rheem Aqua Balance^{MR}

Diseñado para adaptarse a baja o alta presión de agua, reduce variaciones de temperatura.



Ahorro de gas

Por su alta eficiencia energética garantiza los mayores ahorros de gas y dinero.



Modulante

Mantiene la temperatura estable aun con variaciones de presión en la red de agua.



E-Dual (Modelo 25 L)

Único en el mercado que permite al calentador conectarse a 110V o 220V y funcionar perfectamente, sin tener que hacer modificaciones en el producto.



Temperatura

- Control electrónico digital de temperatura, que permite ajustar la temperatura del agua para lograr la mejor experiencia de baño.
- Con botón On/Off que permite apagar el equipo en periodos de no uso.
- Cuenta con la opción de integrar más controles en su hogar, facilitando su operación desde cualquier punto. (Modelo 35 L).
- Fácil selección de temperatura que genera ahorros sin reducir el confort de 37 hasta 65 °C (Modelo 35 L) y de 35 a 65 °C (Modelo 25 L).



Display digital (Modelo 25 L)

- Ajuste de temperatura digital.
- Display que indica la temperatura del agua a su salida.
- Timer programable de apagado automático en rangos de 20 a 60 minutos.



Respaldo solar

Tu primer paso a un mundo ecológico.

Calentador Instantáneo a Gas Tiro Forzado

Diseñado para ofrecer agua caliente continua para altas demandas, a la temperatura perfecta y con gran ahorro de energía.

MODELO		RHIN-CHL25P	RHIN-CHL25N	RHIN-JP-35P	RHIN-JP-35N
Capacidad	L/min	25	25	35	35
Capacidad altura CDMX	L/min	15.5	15.5	20	21
Número de servicios simultáneos		4*	4*	5*	5*
Dimensiones (ancho x alto x profundo)	mm	380x570x195	380x570x195	600x350x215	600x350x215
Dimensiones de empaque (ancho x alto x profundo)	mm	435x725x218	435x725x218	600x350x215	600x350x215
Carga térmica	kW	27	27.9	34.8	36.6
Eficiencia energética promedio		90%	90%	92%	92%
Peso	kg	13.5	13.5	20.5	20.5
Diámetro del tubo de evacuación de gases	mm	80	80	80	80
Tipo de gas		LP	Natural	LP	Natural
Presión de gas requerida	kPa (g./cm ²)	2.74 (27.40)	1.7 (17.33)	2.74 (27.40)	1.7 (17.33)
Conexión de entrada y salida de agua	Pulgadas NPT	1/2	1/2	3/4	3/4
Conexión de entrada de gas	Pulgadas	1/2	1/2	1/2	1/2
Consumo eléctrico en operación	W	48	48	80	88
Alimentación AC (Sistema Bi-voltaje)	Vac	110-220 vac ajuste automático	110-220 vac ajuste automático	110-220 vac ajuste manual	110-220 vac ajuste manual
Garantía		3 años en intercambiador de calor y quemador; 1 año en partes eléctricas y/o electrónicas			

Las especificaciones de los productos están sujetas a cambio sin previo aviso.

* Con regaderas de 6 L/min y lavabos de 3 L/min.



Instalación y Mantenimiento

- Fácil instalación en interiores** gracias a su cámara sellada cero emisiones contaminantes y en exteriores, el calentador debe estar protegido contra intemperie.
- Para hogares con altas demandas de agua caliente puede instalarse en serie desde 2 hasta 20 unidades (Modelo 35 L).
- Cable EZ-Link disponible para aplicaciones de mayor demanda para conectar dos unidades como una sola (Modelo 35 L).
- Sistema auto-diagnóstico que facilita el mantenimiento.
- Fácil y adaptable instalación con alta y baja presión.
- Diseño compacto que ahorra espacio de instalación.



Múltiples sistemas de seguridad

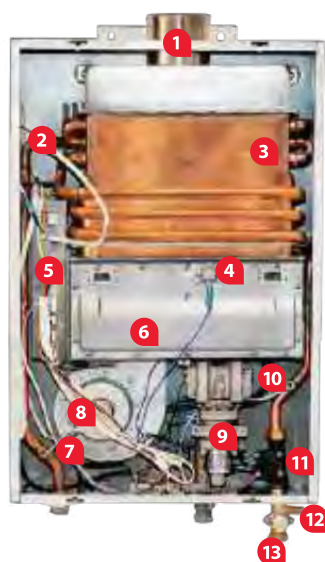
- Mayor tranquilidad para tu familia.
- Avanzada película de sobrecalentamiento con monitoreo electrónico (Modelo 35 L).
 - Sensor de flama que suspende el suministro de gas en caso de apagado.
 - Sensor de gases de combustión para control de mala ventilación.
 - Sensor de temperatura.
 - Válvula de gas con doble sistema de protección de alta seguridad.
 - Válvula de alivio.
 - Encendido Progresivo.

** En interiores se debe de contar con una adecuada ventilación y colocación de chimenea de gases de combustión al medio ambiente abierto.

Instantáneo 25 L

RHIN-CHL25N / RHIN-CHL25P

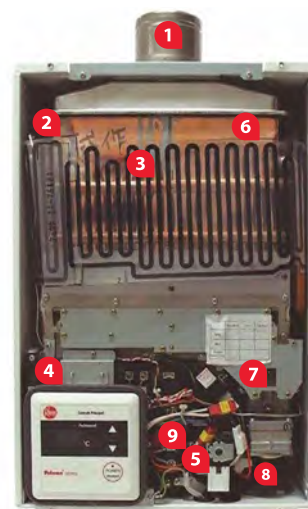
- 1 Salida de gases de combustión
- 2 Sensores de temperatura
- 3 Cámara de combustión
- 4 Sensor de ionización
- 5 Módulo de control electrónico
- 6 Quemador de alta eficiencia
- 7 Sensor de modulación de salida
- 8 Ventilador
- 9 Válvula de gas modulante
- 10 Sensor de modulación de entrada
- 11 Flowsensor
- 12 Válvula de alivio de sobrepresión
- 13 Perilla de ajuste para flujo de agua



Instantáneo 35 L

RHIN-JP-35P / RHIN-JP-35N

- 1 Salida de gases de combustión
- 2 Sensores de temperatura
- 3 Exclusivo Sensor OFW TM*
- 4 Tarjeta de control*
- 5 Selector de voltaje
- 6 Cámara de combustión cerrada
- 7 Encendido electrónico
- 8 Válvula solenoide de gas
- 9 Válvula de control de agua



* Característica exclusiva Rheem Ilustración genérica, solo para referencia.



El nuevo grado de confort.^{MR}



GARANTÍA
3 AÑOS*

Calentador Instantáneo a Gas de Condensación

- Ideal para grandes volúmenes de agua caliente
- La tecnología más sofisticada de condensación
- Funciona solo por demanda de agua caliente



* 3 años en intercambiador de calor; 1 año en partes eléctricas y/o electrónicas.

La Gran Diferencia Rheem

94%*
ahorro
de energía

Eficiencia

Factor energético de hasta .94 con intercambiador de calor condensador de acero inoxidable.*



Sistemas de Seguridad

¡Exclusivo! Película de protección de sobrecalentamiento OFW Guardian.



Tecnología

Sistema de tiro forzado con tuberías de PVC (consulte los detalles en el manual de operación y uso).

- Ventilador eléctrico incluido.
- Protección contra congelación de -30 °F (-35 °C).
- Cable EZ-Link disponible para aplicaciones de mayor demanda para conectar dos unidades y funcionan como una sola.
- Control central para operar desde 6 hasta 20 equipos (ver modelos disponibles).



Rheem Aqua Balance®

Diseñado para adaptarse a baja o alta presión de agua, reduce variaciones de temperatura.**



Encendido

Encendido sólo por demanda de agua, no más esperas.



Espacio

Diseño compacto que ahorra espacio.



Instalación y Mantenimiento

- Sistema de autodiagnóstico para una fácil instalación y servicio.
- Display digital que muestra la configuración de la temperatura y los códigos de mantenimiento.
- El calentador instantáneo de condensación Rheem puede ajustarse para uso comercial a altas temperaturas.***

* Eficiencia proporcionada por laboratorios AHRI con base en regaderas de 6 L/min simultáneas.

** Flujo de activación mínimo de 1.5 L/min.

*** El rango de temperatura es de 85 °F a 185 °F (30 °C a 85 °C).

Calentador Instantáneo a Gas de Condensación



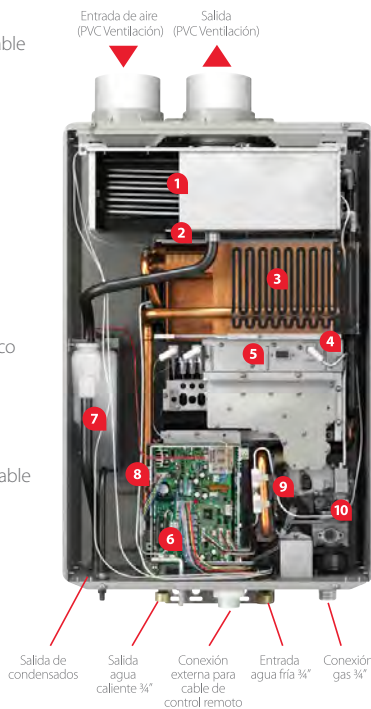
Rheem ofrece el mejor desempeño con bajos costos de operación creando la solución más completa de calentamiento de agua instantánea.

MODELO		RTGH-95DVLN	RTGH-95XLN	199,900 BTU MODELOS CON TASA DE FLUJO
		Interior	Exterior	
Interior y/o exterior		Interior	Exterior	
Potencia del quemador modulante	BTU/h	11,000 - 199,900		
Número de servicios simultáneos		5*		
Temperatura máxima (configuración de fábrica)	°C	65		
Presión mínima de agua para el encendido	g./cm ²	100		
Flujo mínimo para operación	L/min	1.5		
Eficiencia promedio		94%		
Altura total	cm	70		Aumento de temperatura y velocidad de flujo Litros/min (LPM)
Ancho	cm	47		
Fondo	cm	25		
Peso	kg	37		19 °C/36.0 LPM
Tensión eléctrica	Vca	120 (c/cable de conexión)		25 °C/31.8 LPM
Diámetro del tubo de evacuación de gases	Pulgadas	2 o 3		28 °C/28.8 LPM
Presión hidráulica de trabajo	kg./cm ²	2.8		33 °C/23.8 LPM
Presión de prueba hidrostática	kg./cm ²	7		39 °C/20.4 LPM
Tipo de gas		Disponible en Gas LP y Natural		43 °C/18.5 LPM
Presión de gas requerida	kPa (g./cm ²)	Gas L.P. a 2.74 (27.94) y Gas Natural a 1.76 (17.95)		45 °C/17.8 LPM
Recubrimiento exterior		Pintura electrostática en polvo horneada		50 °C/15.9 LPM
Válvula de drenado		Sí		56 °C/14.4 LPM
Tipo de encendido		Automático por demanda de agua		
Conexión de entrada y salida de agua	Pulgadas NPT	3/4		
Conexión de entrada de gas	Pulgadas	3/4		
Tipo de control de temperatura		Alámbrico con display digital		
Garantía		3 años en intercambiador de calor; 1 año en partes eléctricas y/o electrónicas		

Las especificaciones de los productos están sujetas a cambio sin previo aviso.

* Con regaderas de 6 L/min.

- 1 Intercambiador de aire secundario de acero inoxidable
- 2 Intercambiador de aire primario de cobre
- 3 Película contra sobrecalentamiento
- 4 Encendido por chispa electrónica
- 5 Quemador modulante de 11,000 a 199,900 BTU/h
- 6 Tablero de control electrónico
- 7 Depósito de condensado
- 8 Ventilador de velocidad variable
- 9 Sistema de control del flujo de agua
- 10 Válvula de gas modulante



Salida de condensados
Salida agua caliente 3/4"
Conexión externa para cable de control remoto
Entrada agua fría 3/4"
Conexión gas 3/4"



Depósito de condensados

Purifica los líquidos condensados que contienen minerales y agentes contaminantes para hacerlos amigables con el planeta.



Ventilador eléctrico de velocidad variable

Propicia una combustión más eficiente y mayor ahorro de energía.



Salida de gases de combustión

Fácil instalación (sólo modelo para interiores).



Tarjeta de control

Responsable del funcionamiento del equipo, controlando y regulando las operaciones.



Válvula Modulante de gas

Determina la cantidad de gas necesaria para calentar el agua en relación al volumen/temperatura del agua.



Exclusivo OFW™

Overheat Film Wrap: Funciona como un sensor de temperatura y apaga el equipo en caso de sobrecalentamiento.



Quemador Modulante

Encendido progresivo de tres etapas para mayor seguridad y confort.



Sistema de control de flujo de agua

Regula el flujo de agua del equipo para evitar variaciones de temperatura.

Ilustración genérica, solo para referencia.



El nuevo grado de confort.^{MR}



Calentador Instantáneo Eléctrico

- Ideal para lugares con restricción de gas
- Ideal para lugares pequeños, interiores y puntos de uso
- Encienden solamente bajo demanda de agua caliente



GARANTÍA
4 AÑOS*

* 4 años en intercambiador; 1 año en el resto de las partes eléctricas y/o electrónicas.

La Gran Diferencia Rheem



Seguridad y Confort

Termostato con sensor que evita el sobrecalentamiento. Reseteo automático.



Diseño

- Moderno Display LED que indica la temperatura.
- Diseño compacto resistente y estilizado.
- 90% ahorro de espacio en comparación con un calentador tradicional.



Encendido

- Botón on/off. * Calienta el agua únicamente cuando tú lo deseas.
- Flujo de encendido de 1 L/min.



Eficiencia

Hasta 99% de eficiencia energética.



Durabilidad

Resistencia eléctrica intercambiable hecha de cobre con revestimiento para aumentar la vida del producto. Con certificación IPX4 que protege el interior del equipo contra el agua.



Temperatura

Sistema de auto-modulación y perilla de control de temperatura.**



Instalación y Mantenimiento

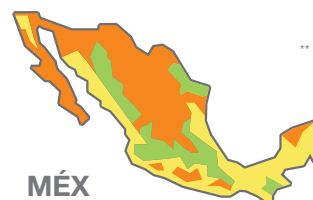
- Fácil instalación y mantenimiento.
- Resistencia intercambiable.
- Adaptable a instalaciones con alta y baja presión.

Guía de selección

Temperatura de entrada del suministro de agua

	TEMPLADO Temp. de entrada 8.33-13.8 °C		CÁLIDO Temp. de entrada 13.8-16.6 °C		SECO Temp. de entrada 16.6-25 °C	
	Máximo L/min	Servicios	Máximo L/min	Servicios	Máximo L/min	Servicios
RTX3-04	1.9	-	2.3	0.5	3.4	0.5
RTX3-08	4.3	1	4.8	1	7.4	1
RTX3-13	7	1	7.8	1.5	11.9	2
RTX3-18	9.8	2	10.9	2.5	16.5	2.5
RTX3-27	14.3	2.5	16.2	3	24.9	4.5

Regadera economizadora Lavamanos



MÉX

* Solo para el modelo RTX3-04
** Para modelos RTX3-08, RTX3-13, RTX3-18, RTX3-27

Calentador Instantáneo Eléctrico



Diseñados para proporcionar agua caliente al instante, con la posibilidad de instalarse en cualquier lugar ahorrando energía.

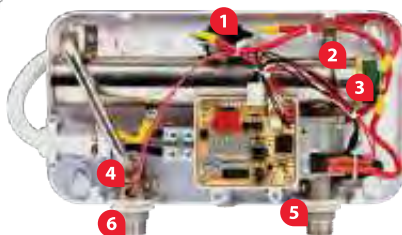
MODELO		RTX3-04**	RTX3-08	RTX3-13	RTX3-18	RTX3-27
Número de servicios simultáneos*		0.5	1	1.5	2	3
Altura total	cm	15	32	32	47	46.3
Ancho	cm	27.6	21	21	37	44.7
Fondo	cm	7	9	9	9	8.9
Peso	kg	1.8	2.1	2.9	5.1	6.2
Tensión eléctrica	Vca	127 V	240 V	240 V	240 V	240 V
Amperaje	A	29	33	54	75	112
Frecuencia	Hz	60	60	60	60	60
Potencia eléctrica	kW	3.2	7	13	17	27
Número de resistencias		1	1	2	2	3
Calibre del cable recomendado	AWG	10	8	6	6	8
Protección de sobrecorriente recomendada	A	1x30	1x40	1x60	2x40	3x40
Tipo de encendido		Automático por demanda de agua				
Conexión de entrada y salida de agua	Pulgadas NPT	1/2	1/2	1/2	3/4	3/4
Tipo de control de temperatura		Por cantidad de flujo de agua		Perilla de selección de temperatura		
Garantía		4 años en intercambiador; 1 año en el resto de las partes eléctricas y/o electrónicas				

Las especificaciones de los productos están sujetas a cambio sin previo aviso.

* Dependiendo de la región donde sea utilizado, ver tabla anexa en la página anterior.
** Reductor de flujo únicamente en este modelo.

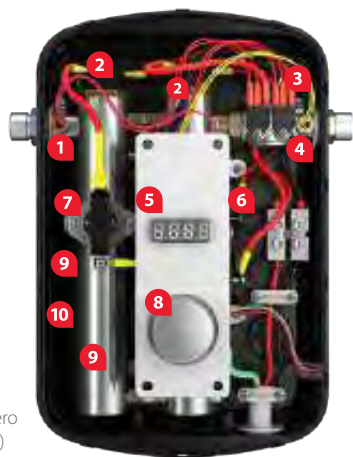
RTX3-04

- 1 Termostato automático
- 2 Intercambiador de calor de acero inoxidable
- 3 Resistencia de Cobre intercambiable*
- 4 Sensor de temperatura de salida
- 5 Entrada de agua fría
- 6 Salida de agua caliente



RTX3-08 / RTX3-13 / RTX3-18** / RTX3-27**

- 1 Sensor de temperatura de salida
- 2 Resistencia de cobre intercambiable*
- 3 Flowswitch
- 4 Sensor de temperatura de entrada
- 5 Display de temperatura
- 6 Termostato
- 7 Termostato automático
- 8 Perilla de control de temperatura
- 9 Intercambiador de calor de acero inoxidable: (RTX3-08, RTX3-13)
Intercambiador de cobre: (RTX3-18, RTX3-27)
- 10 Carcasa trasera



Termostato Automático

Controla la temperatura del equipo para su seguridad.



Sensor de Flujo

Detecta el paso y la cantidad de agua para el encendido del calentador.



Sensor de temperatura

Sistema de seguridad para el control de la temperatura.



Panel de control

Para mayor control de temperatura y diagnóstico de fallas.



Control Electrónico

Para un mejor encendido y funcionamiento de la tarjeta de control.



Resistencias eléctricas intercambiables

De alta durabilidad y fácil reposición.



Perilla reguladora

Para un control más preciso de la temperatura. (solo en modelos RTX3-08, RTX3-13, RTX3-18 y RTX3-27).



Display LED

Muestra la temperatura del agua.

* Característica exclusiva Rheem
** La imagen no corresponde a el diseño para los modelos RTX3-18, RTX3-27. Ilustración genérica, solo para referencia.



El nuevo grado de confort.^{MR}

Sistema Integrado Solar
AGUA



Sistema Integrado Solar

- Ideal para espacios amplios libres de sombras durante todo el día
- Con capacidad de 4 duchas con energía solar

La Gran Diferencia Rheem



Eficiencia

Menor tiempo de calentamiento con temperatura máxima de 69 °C gracias a su colector con tratamiento selectivo para una mayor absorción de radiación solar.



Sistema de seguridad

Válvula de alivio incluida, mayor tranquilidad para tu familia.
Válvula de anticongelamiento de larga duración y alto desempeño.*



Aislamiento

Único con 2.5" de espesor de aislamiento R-Foam^{MR} de poliuretano de alta densidad en tanque que reduce en menos de 40% las pérdidas de calor.**



Desempeño

Mayor eficiencia gracias a su colector solar con tubos y aletas 100% de cobre con revestimiento especial.



GARANTÍA
10 AÑOS*

GARANTÍA
5 AÑOS**



* 10 años en colector y tanque; 5 años en accesorios.
** 5 años en quemador y cámara de combustión; 1 año en el resto de las partes. (Por escrito).
*** Flujo mínimo para operación de 2.1 L/min en condiciones óptimas de instalación.



Durabilidad

- Vidrio solar templado de 3.2 mm de espesor, resistente a impactos, granizo y vandalismo.
- Colector solar con caja de lámina galvanizada con recubrimiento de pintura en polvo horneada.
- Termotanque de grueso calibre con porcelanizado Rheemglas^{MR} que alarga la vida del producto.



Instalación y Mantenimiento

- Fácil instalación gracias a su kit de conexiones flexibles.
- Base metálica para termotanque con recubrimiento de pintura electrostática en polvo horneada.



Ahorro

- Retorno de inversión en 3 años.
- 20 años de vida útil.



Ecológico

Amigable con el medio ambiente, sin emisión de gases contaminantes.

* Debe estar instalada para que sea válida la garantía.
** Pérdidas calculadas en noches con temperatura ambiente entre 6 °C y 10 °C.

Sistema Integrado Solar



Aprovecha los rayos del sol para calentar el agua a través de su circulación natural contando con un sistema de respaldo inteligente.

MODELO		TERMOTANQUE	MODELO	CALENTADOR SOLAR
Capacidad	L	150	Largo	cm
Largo	cm	128.5	Ancho	cm
Diámetro	cm	50	Área	m ²
Peso (tanque vacío)	kg	47	Peso vacío	kg
Recubrimiento exterior		Pintura electrostática en polvo horneada	Material absorbedor	Tubo de cobre - Aletas de Cobre
Recubrimiento interior		Porcelanizado Rheemglas [®]	Recubrimiento del absorbedor	Óxido cúprico
Aislante térmico		2.5" de Poliuretano de alta densidad	Cubierta	Vidrio prismático solar templado
Ánodo de protección		1	Aislamiento	1/2" de Poliuretano
Conexiones de agua	Pulg. NPT	3/4	Marco del colector	Lámina galvanizada con recubrimiento de pintura electrostática en polvo horneada
Accesorios adicionales		Base metálica p/soporte y kit de conexiones	Conexiones de agua	Pulg. NPT
Garantía		10 años*	Garantía	10 años*

MODELO (CALENTADOR RESPALDO)		HRT-CHL08
Capacidad nominal	L/min	8
Capacidad Cd. de México	L/min	5.7
Presión hidráulica mínima para el encendido	g./cm ²	98**
Flujo mínimo para operación	L/min	2.4***
Altura x Ancho x Fondo	cm	34 x 59.5 x 25.8
Peso	kg	9.5
Tipo de gas		Disponible en Gas LP y Natural
Válvula de drenado		Sí
Tipo de encendido		Por chispa al existir demanda de agua caliente y temperatura
Garantía		5 años en quemador y cámara de combustión; 1 año en el resto de las partes. (Por escrito)

Las especificaciones de los productos están sujetas a cambio sin previo aviso.

*10 años en tanque y colector, 5 años en accesorios.

**Presión de arranque de 5.0 kPa (50 g./cm²) en condiciones óptimas de instalación.

***Flujo mínimo para operación de 2.1 L/min en condiciones óptimas de instalación.

MODELOS DISPONIBLES

RS150L-CV

Calentador Solar con Válvula de Anticongelamiento y Termotanque de almacenamiento de 150 litros.

RS150L-CVO

Calentador Solar con Calentador Paso Rheem One de Respaldo, con Válvula de Anticongelamiento y Termotanque de almacenamiento de 150 litros.

Calentador Paso Rheem One de Respaldo Inteligente**



Ahorro de Gas

Por su alta eficiencia energética garantiza los mayores ahorros de gas y de dinero.***



Respaldo inteligente

Enciende únicamente por demanda de agua caliente y si la temperatura de confort no es la idónea.****



Rheem Aqua Balance Ultra[®]

Diseñado para adaptarse a baja o alta presión de agua, reduce variaciones de temperatura.



Fácil Integración

Conecta tu equipo directamente a la salida de agua caliente del calentador solar sin afectar su rendimiento y sin sumar costos extras a la instalación.



Fácil ajuste de temperatura

Perilla ergonómica que regula la temperatura.

** Revisa en la tabla anterior, los modelos donde el calentador de respaldo viene incluido. Los equipos se venden por separado.

*** Dependiendo de los hábitos de uso, condiciones de instalación y ubicación geográfica.

**** Requiere 2 baterías alcalinas tamaño "D" para su operación (no incluidas)



El nuevo grado de confort.^{MR}

Calentador Eléctrico
Híbrido con
Bomba de Calor
AGUA



GARANTÍA
6 AÑOS*

Calentador Eléctrico Híbrido con Bomba de Calor

- La más avanzada tecnología en calentamiento de agua
- La mayor eficiencia de la categoría
- Retorno de inversión de 2 años**



* 6 años en tanque, 4 años en compresor;
1 año en partes eléctricas y/o electrónicas.

La Gran Diferencia Rheem



Sistemas de seguridad

Mayor tranquilidad para tu familia.

- Válvula de alivio de presión y temperatura incluida.
- Protección Dry-fire.
- Termostato con sistema de seguridad E.C.O. System que corta la energía por sobrecalentamiento.



3.50 EF
eficiencia

Eficiencia

Alta eficiencia de 3.50 EF de acuerdo a los estándares Energy Star® y aporta puntos a la certificación LEED.



Durabilidad

Robusta protección catódica premium anticorrosión, que triplica la vida del tanque. Resistencias eléctricas de acero inoxidable Incoloy.



EcoNet™

Funciona bajo el novedoso sistema EcoNet™, primer control que integra los sistemas de calefacción, aire acondicionado y calentamiento de agua de tu hogar, dándole un nuevo grado de eficiencia, practicidad y confort.



Desempeño

- El más poderoso de su categoría por su rápida recuperación, compresor de 4,200 BTU/h.
- Agua caliente más rápido que los calentadores de agua tradicionales.
- Rango de operación: 2 °C - 62 °C.
- Modos de operación: Ahorrador de energía, Sólo bomba de calor, Alta demanda, Sólo calentador eléctrico y vacaciones.



Instalación y Mantenimiento

Fácil instalación gracias a su acceso práctico y rápido a las conexiones laterales y a la caja de conexiones eléctricas.

- Display LCD con sensor de alarma sonoro para mantenimiento y diagnósticos.
- Fácil acceso al filtro de aire superior lavable.
- Entrada y salida de agua 3/4" NPT y conexiones de drenaje de condensado de 3/8".
- Válvula de drenado de latón mejorada para vaciar y limpiar el tanque.



Aislamiento

Aislamiento de espuma de poliuretano de 2.5" que evita pérdidas de calor y genera mayor ahorro en energía.

Calentador Eléctrico Híbrido con Bomba de Calor

Un producto eficiente, con la más alta tecnología para que tu familia tenga la mayor tranquilidad.

MODELO		PROPH50T2RH350 D	PROPH65T2RH350 D	PROPH80T2RH350 D
Capacidad	L (Gal)	189 (50)	247 (65)	304 (80)
Número de servicios simultáneos		3-4*	5-6*	7-8*
Altura total	cm	155	162.5	187.9
Diámetro	cm	56.5	61.6	61.6
Peso (tanque vacío)	kg	80.7	102.0	110.6
Tensión eléctrica	Vca	208-240		
Número de fases		1		
Frecuencia	Hz	60		
Potencia eléctrica	W	4900 Alta demanda / 4,000 Solo eléctrico / 900 Bomba de calor		
Número de resistencias		2		
Capacidad de compresor	BTU/h	4,200		
Presión máxima de trabajo	kg./cm ²	6.4		
Presión de prueba hidrostática	kg./cm ²	13		
Recubrimiento exterior		Pintura electrostática en polvo horneada		
Recubrimiento interior en el tanque		Porcelanizado Rheemglas ^{MR}		
Autolimpieza		Sistema Everkleen [®]		
Aislante térmico		2.5" de Poliuretano de alta densidad		
Ánodo de protección		1 en todos los modelos		
Válvula de drenado		De latón		
Válvula de alivio	psi	150		
Control de temperatura		Con display digital y por medio de aplicación en celular EcoNet [®]		
Termostato		Automático con botón de reinicio		
Calibre del cable recomendado	AWG	8-10 (dependiendo la tensión que se suministra al equipo)		
Protección de sobrecorriente recomendado	A	30-35 (dependiendo la tensión que se suministra al equipo)		
Conexión de entrada y salida de agua	Pulgadas NPT	3/4		
Posición de entrada y salida de agua		Lateral al tanque		
Garantía		6 años en tanque, 4 años en compresor; 1 año en partes eléctricas y/o electrónicas		

Las especificaciones de los productos están sujetas a cambio sin previo aviso.

*Con regaderas de 6 L/min y lavabos de 3 L/min.

- 1 Ventilador
- 2 Filtro lavable
- 3 Serpentin de evaporadora de cobre*
- 4 Compresor*
- 5 Serpentin del condensador*
- 6 Display con pantalla LCD
- 7 Válvula de alivio de presión y temperatura
- 8 Resistencia eléctrica de acero inoxidable
- 9 Aislamiento térmico
- 10 Termostatos automáticos*
- 11 Válvula de drenado



* Característica exclusiva Rheem
Ilustración genérica, solo para referencia.



Válvula de alivio

Protege al equipo contra altas temperaturas y alta presión.



Resistencias eléctricas Incoloy

De acero inoxidable, alta durabilidad y fácil reposición.



Ánodo de Magnesio

Robusta protección catódica patentada premium con elemento resistor anticorrosión que alarga la vida del tanque.



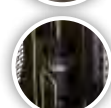
Termostato automático

Con botón de reestablecimiento que detiene el funcionamiento del equipo por sobrecalentamiento E.C.O. System.



Display con pantalla LCD

Indica nivel de temperatura, estatus del producto y los 5 diferentes modos de funcionamiento.



Compresor

El más poderoso de su clase, por su rápida recuperación de agua caliente: 4,200 BTU/hr.



Válvula de drenado de latón

Para vaciar y limpiar el tanque.



Filtro de Aire

Lavable para la bomba de calor.



Asistencia en línea y telefónica los 365 días del año.



Cobertura a nivel nacional en servicio técnico y refacciones.



Servicio especializado brindado por técnicos profesionales.



Bienvenido al más **ALTO GRAD^o** de aprendizaje

CAPACÍTATE Y CERTIFÍCATE CON NOSOTROS

Encuétranos en:
rheem.com.mx o
al: 800-01**RHEEM** (74336)



Av. Pedro Ramírez Vázquez No. 200-13
Col. Valle Oriente
San Pedro Garza García, N.L., México 66269

Tel. (81) 8153-0020

info@novem.com.mx
www.novem.com.mx